

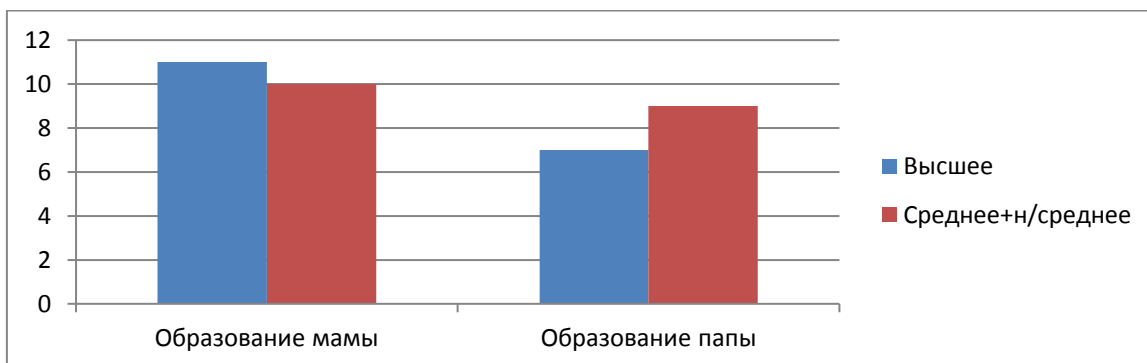
Социальный паспорт родителей учащихся

6а,6б,8а классы

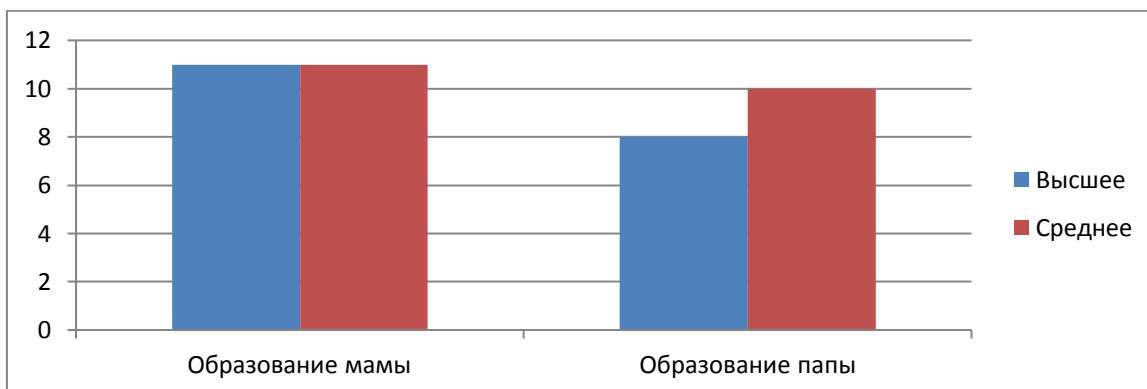
№	Класс	Образование мамы	Образование папы	Жилищные условия	Примечание
1	6б	Высшее – 11 Среднее – 9 Н/сред -1	Высшее -7 Среднее – 9 Н/сред -0	Отдельная квартира – 8 Коммунальная квартира 12	25 учеников
2	6а	Высшее – 11 Среднее – 11 Н/сред -0	Высшее – 8 Среднее – 10 Н/сред -0	Отдельная квартира – 16 Коммунальная квартира -6	22 ученика
3	8а	Высшее – 12 Среднее – 13 Н/сред -0	Высшее – 8 Среднее – 9 Н/сред -0	Отдельная квартира – 12 Коммунальная квартира -12	25 учеников

Образование

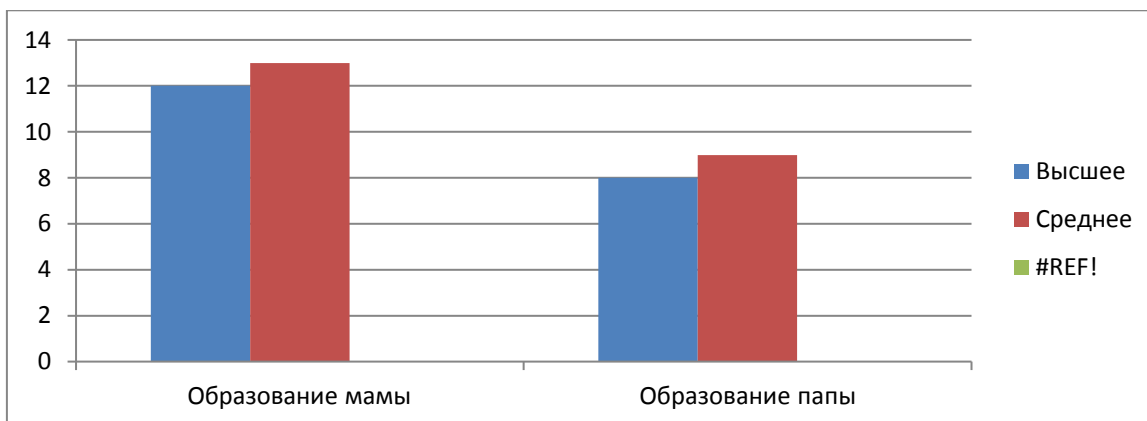
6б класс



6а класс

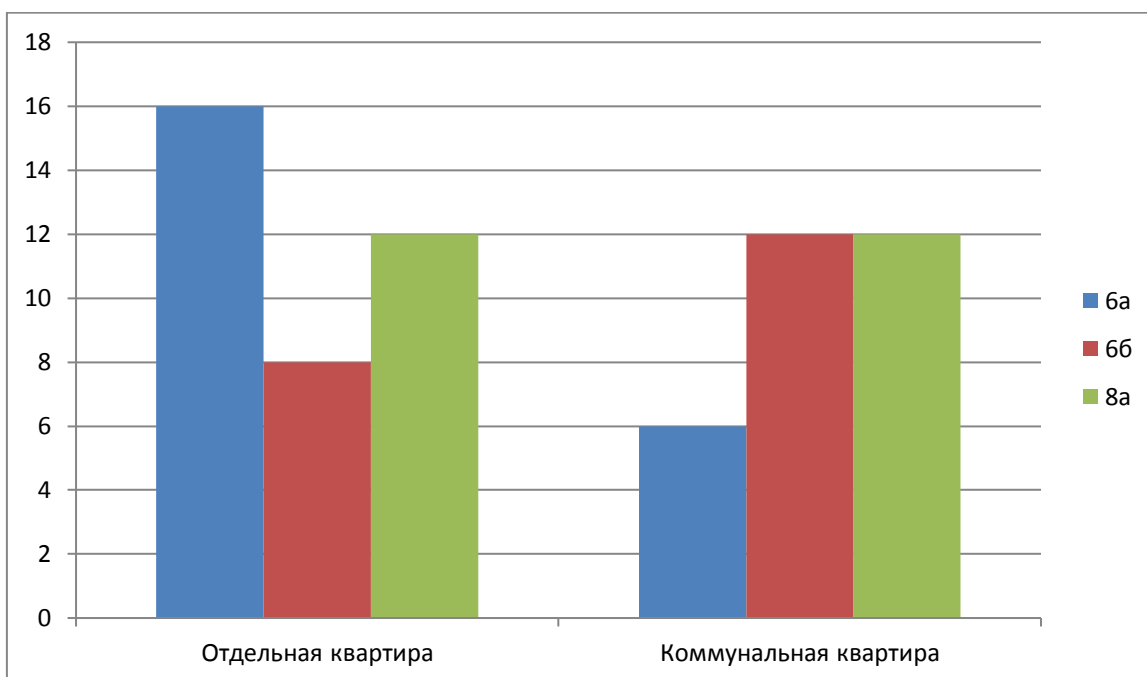


8а класс



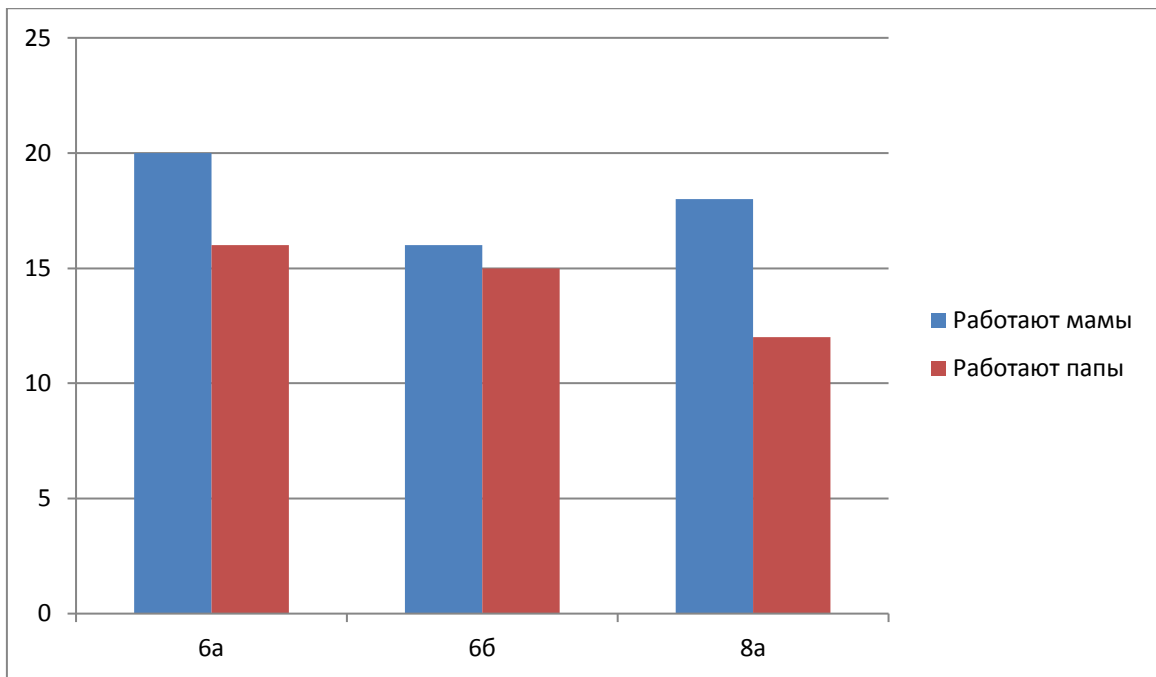
Высшее образование у мам в 6б классе незначительно преобладает над средним. В 6а классе – равное количество имеющих высшее и среднее образование. В 8а классе – количество мам, имеющих высшее образование несколько меньше, чем мам со средним образованием.

Жилищные условия



Жилищные условия в 6а классе заметно лучше по сравнению с учащимися из 6б и 8а классов. В 6а классе большая часть 73% проживают в отдельных квартирах, 6б классе – только 32%, в 8а классе – количество проживающих в отдельных и коммунальных квартирах – одинаково.

Класс	Работают мамы	Работают папы
6а	20	16
6б	16	15
8а	18	12



Во всех классах преобладают работающие мамы. Это связано с тем, что не все семьи полные, а также не все готовы предоставить информацию или не располагают ею.

Вывод: Собираемый образ нашего ученика – воспитывается преимущественно достаточно образованной работающей мамой и проживает и в отдельной, и в коммунальной квартирах.